



BÉNÉVOLE SUR SITE



L'AUTHENTIQUE ÉRABLIÈRE

226 RTE 236, SAINT-STANISLAS-DE-KOSTKA, QUEBEC J0S 1W0



6H30

Stéphane Chiasson
Gaétan Lessard

7H45

Sonia Côté
Nathalie Brousseau
Sylvie Cholette
Adam Houle



Mes tâches

Votre rôle est d'assurer la mise en place, la fluidité sur le site ainsi que la sécurité. À votre arrivée sur le site, des tâches précises vous seront assignées en fonction des besoins. Voici un survol des tâches à effectuer:

Accueil :

- Être positionné sur l'entrée du site (bord de la route 236) pour souhaiter la bienvenue aux cyclistes et partenaires
- Inviter les véhicules à se rendre au stationnement #1 (puis #2 lorsque plein)

Stationnement :

- Diriger les voitures vers le stationnement #1 en priorité
- S'assurer d'un positionnement idéal des voitures pour maximiser l'espace

Sécurité :

- Lors de la sortie des pelotons sur la route 236, arrêtez la circulation
- Lors de l'arrivée des pelotons, arrêtez la circulation

Direction :

- Afin d'aider les cyclistes sur le site, vous serez amené à les diriger avec : le point de départ, les toilettes, la tente d'accueil, etc.
- Merci de vous familiariser avec le plan du site ****voir page 3****

Montage et propreté :

- Monter la table pour le café et les collations du matin.
- Aidez au montage du dîner selon les directives de Pascale
- Nettoyez le site du dîner après le départ des pelotons en après-midi
- S'assurer de la propreté du site

Ne pas oublier

- Vêtements confortables adaptés à la météo
- Soulier de marche
- Lunettes de soleil
- Chapeau / casquette
- Crème solaire
- Bouteille d'eau réutilisable
- Votre cellulaire chargé

Afin de faciliter votre identification, une veste légère aux couleurs de la Fondation ainsi qu'une cocarde avec votre nom vous seront remises à votre arrivée.

CONTACT

Pascale Nadeau

Coordonnatrice aux événements

Cellulaire : 450 544-1773

Votre horaire

6h30

AIDE AU MONTAGE DU SITE

6H45

ACCUEIL DES CYCLISTES 200 KM SUR LE BORD DE LA 236
AIDE AU STATIONNEMENT #1

7H30

DÉPART DU 200 KM
BLOQUER LA CIRCULATION SUR LE BORD DE LA ROUTE 236

7H45

ACCUEIL DES CYCLISTES 150 KM ET 100 KM SUR LE BORD DE LA 236
AIDE AU STATIONNEMENT #1 PUIS #2

8H30

DÉPART DU 150 KM
BLOQUER LA CIRCULATION SUR LE BORD DE LA ROUTE 236

9H00

DÉPART DU 100 KM
BLOQUER LA CIRCULATION SUR LE BORD DE LA ROUTE 236

10H30

ACCUEIL DES CYCLISTES 75 KM SUR LE BORD DE LA 236
AIDE AU STATIONNEMENT #2
MONTAGE DU DÎNER

11H00 À 11H30

ÊTRE POSITIONNÉ AU BORD DE LA ROUTE 236 POUR BLOQUER LA
CIRCULATION POUR ACCUEILLIR LES PELOTONS

11H45

DÎNER

12H40

ÊTRE POSITIONNÉ AU BORD DE LA 236 POUR BLOQUER LA CIRCULATION -
LES 7 PELOTONS VONT PARTIR EN CANON (UN APRÈS L'AUTRE)

13H40

DÉMONTAGE DU DÎNER
MONTAGE DE L'AFTER-RIDE

15H15

ÊTRE POSITIONNÉ AU BORD DE LA 236 POUR BLOQUER LA
CIRCULATION POUR ACCUEILLIR LES PELOTONS

16H

AFTER-RIDE

Nous vous invitons à rester avec nous pour l'*after-ride*!

Le repas du souper ainsi qu'une bière vous seront offerts en remerciement pour votre engagement.

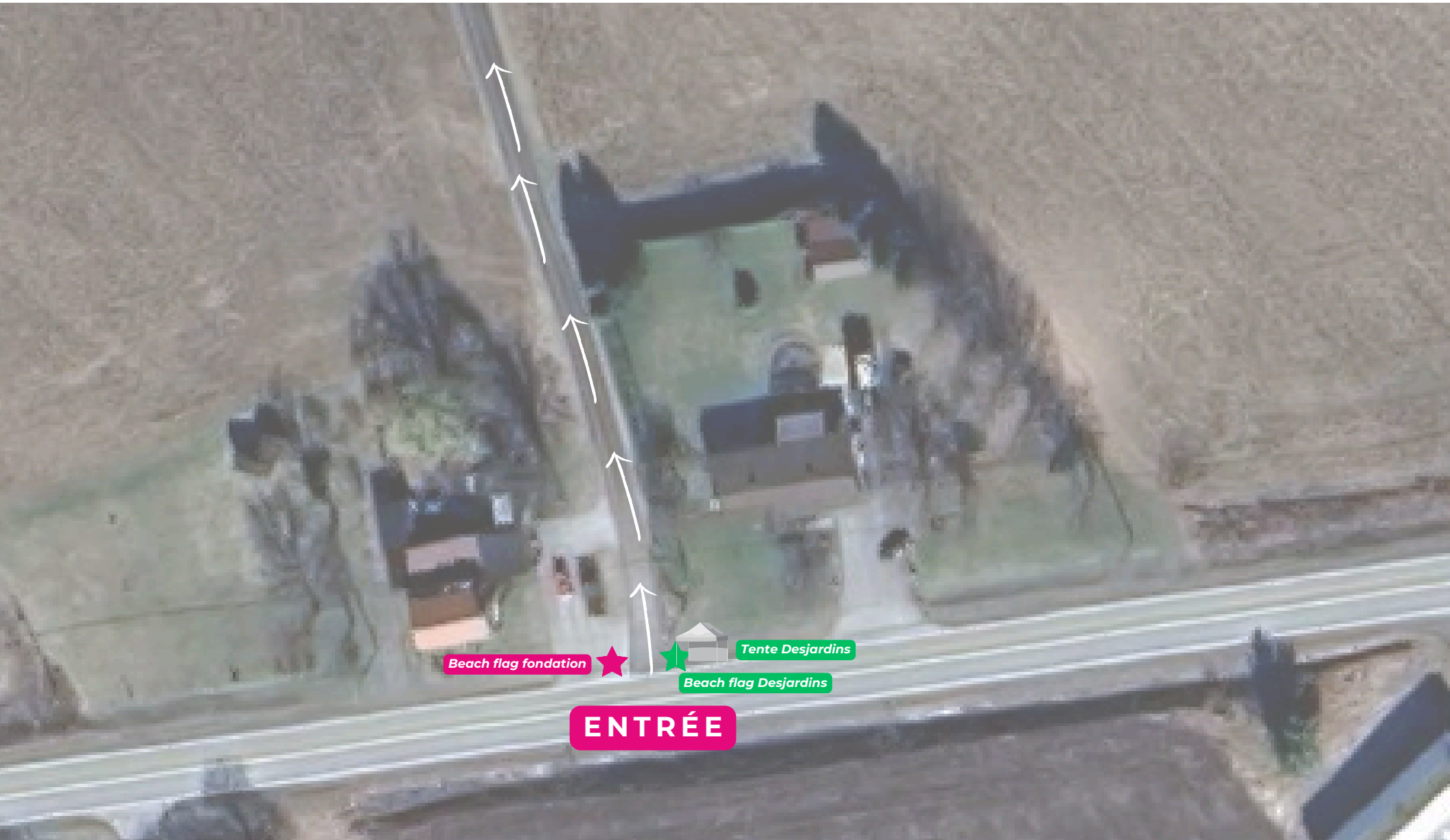
merci



PLAN DU SITE | ENTRÉE



L'AUTHENTIQUE ÉRABLIÈRE
226 Rte 236, Saint-Stanislas-de-Kostka





12^E
ÉDITION

PLAN DU SITE | PRINCIPAL



L'AUTHENTIQUE ÉRABLIÈRE
226 Rte 236, Saint-Stanislas-de-Kostka



fondation
de l'hôpital du suroît

